



# COMMENT FINANCER SA CRÉATION D'ENTREPRISE en 5 étapes ?



## 1 Estimer son besoin de financement



Définir son **business model**, lister les **entrées et sorties d'argent générées par l'activité**, construire son business plan et son **plan de financement**.



Se faire accompagner par des **réseaux d'accompagnement** pour définir son besoin de financement et valider son modèle économique.



Rechercher des financements en commençant par les **ressources les plus stables** (voir étapes suivantes).

## 2 Faire le point sur ses apports personnels



Les **apports personnels** représentent le **premier financement** de l'entrepreneur. Ils sont indispensables pour **faire face aux premières dépenses** et pour **solliciter d'autres sources de financement** (en particulier l'emprunt bancaire).



Point d'attention : il n'est pas pertinent de **couvrir l'essentiel de son besoin de financement** par ses apports personnels afin de garder des fonds propres en cas de coup dur.

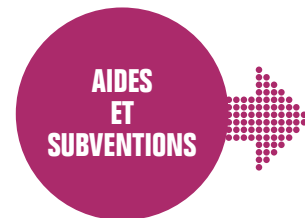


En cas d'apport personnel insuffisant :

- rechercher d'autres sources de financement (**voir étape suivante**) ;
- s'adapter à la réalité en faisant évoluer son projet ;
- commencer plus petit et itérer ;
- penser à rechercher un associé, disposant de compétences manquantes.



## 3 Renforcer ses fonds propres



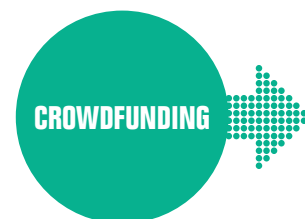
- **Aides régionales ou sectorielles**
- **Aides par publics cibles** : ex **ARCE** pour les demandeurs d'emploi
- **Aides aux entreprises innovantes** : Bourse French Tech, Bourse French tech Emergence, concours d'innovation i-Lab...



- Le coup de pouce des proches peut prendre trois formes :
- **La donation** : un proche vous donne une certaine somme d'argent à titre gratuit
  - **L'actionariat** : un proche devient actionnaire de votre entreprise de par son apport en capital
  - **Le compte courant d'associé** : un proche vous prête une somme d'argent et devient votre associé



Les **prêts d'honneur à taux zéro, sans garantie**, sont des prêts à la personne qui permettent de renforcer les quasi fonds propres. Ils sont accordés par les **réseaux d'accompagnement**, couplés à un accompagnement et viennent systématiquement **compléter un prêt bancaire (voir étape suivante)**.



Financement participatif en complément des autres sources de financement : **prêts bancaires, microcrédit, prêts d'honneur etc.**

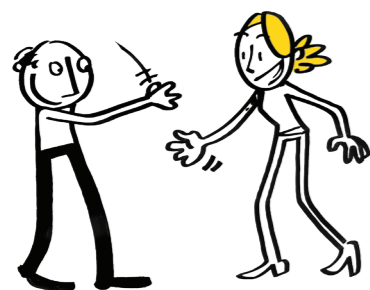
## 4 Solliciter un prêt bancaire

L'**emprunt bancaire** est une ressource de financement importante permettant d'obtenir des ressources financières stables. En général, il peut constituer **jusqu'à 60 à 80 % du besoin de financement** du créateur avec un ratio d'apport personnel moyen de 30 %.

L'obtention d'un prêt bancaire est facilité **par le réalisme du business model et du business plan** ainsi que par **l'expérience passée du porteur de projet (voir étape 1)**. Ne pas hésiter à s'associer à des partenaires disposant de compétences complémentaires et à **se faire accompagner par des réseaux d'accompagnement** pour augmenter ses chances d'obtention d'un prêt.

Le prêt bancaire peut être **garanti**, facilitant ainsi les échanges entre le créateur et sa banque, la garantie jouant le rôle de caution rassurante.

Si vous **rencontrez des difficultés pour financer votre projet** et que votre **besoin de financement est au maximum de 10 000 €**, Il est possible de souscrire un **microcrédit** auprès de l'Adie.



Si l'entreprise est innovante ou en hypercroissance

## 5

## Rechercher des investisseurs

Lorsque vous êtes une **entreprise innovante ou en hypercroissance**, vous disposez d'un fort besoin d'investissement au démarrage alors que vous n'êtes pas rentable. Si vous cochez cette case, vous pouvez faire appel à trois types d'investisseurs selon l'ordre ci-dessous :

AIDES  
ET FINANCEMENTS  
DE L'INNOVATION

- Subvention
- Avance Récupérable
- Prêts Innovation
- Prêts d'amorçage...

BUSINESS  
ANGELS

- Personnes physiques affiliées au réseau des Business Angels qui investissent dans des entreprises innovantes ou à fort potentiel de croissance pour renforcer les fonds propres dans une perspective de levée de dettes plus importante

CAPITAL  
RISQUE

- Capital innovation

Retrouvez toutes les informations sur la création d'entreprise sur **bpifrance-creation.fr**

Application financement

Panorama du financement

Business plan en ligne

Carnet d'adresse pour trouver le réseau d'accompagnement proche de chez vous

Plus d'informations sur

**bpifrance-creation.fr**

**bpifrance**  
SERVIR L'AVENIR

27-31, avenue de Général Leclerc  
94710 Maisons-Alfort Cedex  
Tél. : 01 41 79 80 00